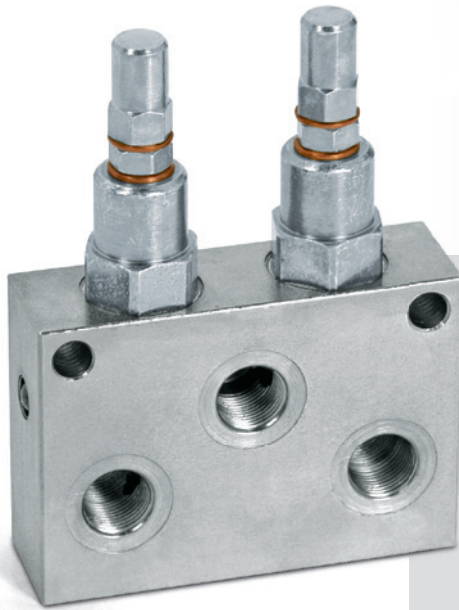
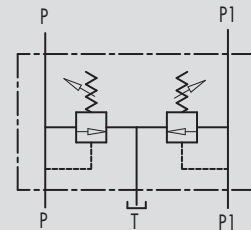




## 4.4 - VALVOLE DI MASSIMA PRESSIONE DOPPIE

### 4.4 - DOUBLE RELIEF VALVES

TIPO/TYPE  
VMPDSCHEMA IDRAULICO  
HYDRAULIC DIAGRAM**IMPIEGO:**

Costituita da due valvole di massima pressione, questa valvola è utilizzata per limitare la pressione di un circuito idraulico a due linee con scarico unico. Consente la regolazione di due linee di taratura.

**MATERIALI E CARATTERISTICHE:****Corpo:** acciaio zincato**Componenti interni:** acciaio temprato termicamente e rettificato**Guarnizioni:** BUNA N standard**Tenuta:** a cono guidato. Trafilamento trascurabile**MONTAGGIO:**

Collegare le bocche P e P1 all'alimentazione, le bocche P e P1 rimanenti alle linee da regolare in senso opposto e T al ramo di scarico.

**A RICHIESTA:**

- Molle per diversi campi di taratura (vedi tabella)
- Pressioni di taratura specifiche (CODICE/T specificando il valore di taratura)

**USE AND OPERATION:**

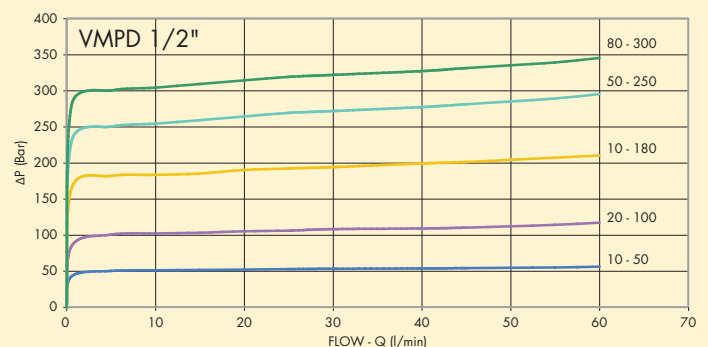
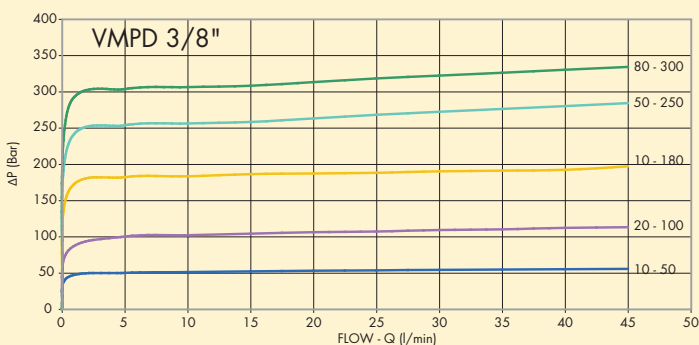
Made up by 2 relief valves, the double relief valve provides overload protection in 2 lines-hydraulic circuits with 1 tank. It allows 2 different pressure setting adjustments.

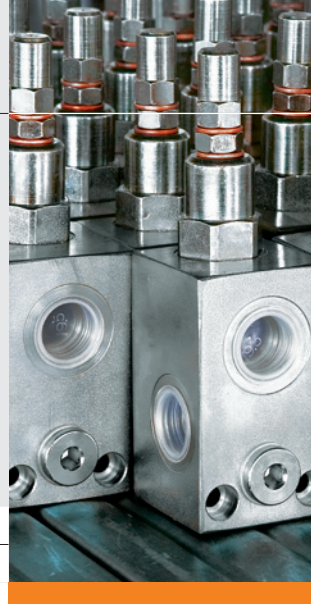
**MATERIALS AND FEATURES:****Body:** zinc-plated steel**Internal parts:** hardened and ground steel.**Seals:** BUNA N standard**Poppet type:** minor leakage**APPLICATIONS:**

Connect P and P1 to the pressure flow, the remaining P1 and P ports to the 2 lines to be controlled but in the reverse way; connect T to the tank.

**ON REQUEST:**

- different setting range (see the table)
- other settings available (CODE/T: please specify the desired setting)

PRESSIONE/PORTATA  
PRESSURE/FLOWTemperatura olio: 50°C - Viscosità olio: 30 cSt  
Oil temperature: 50°C - Oil viscosity: 30 cSt



**CODICE**  
CODE

**SIGLA**  
TYPE

**PORTATA MAX**  
MAX FLOW  
Lt./min

**V0732**

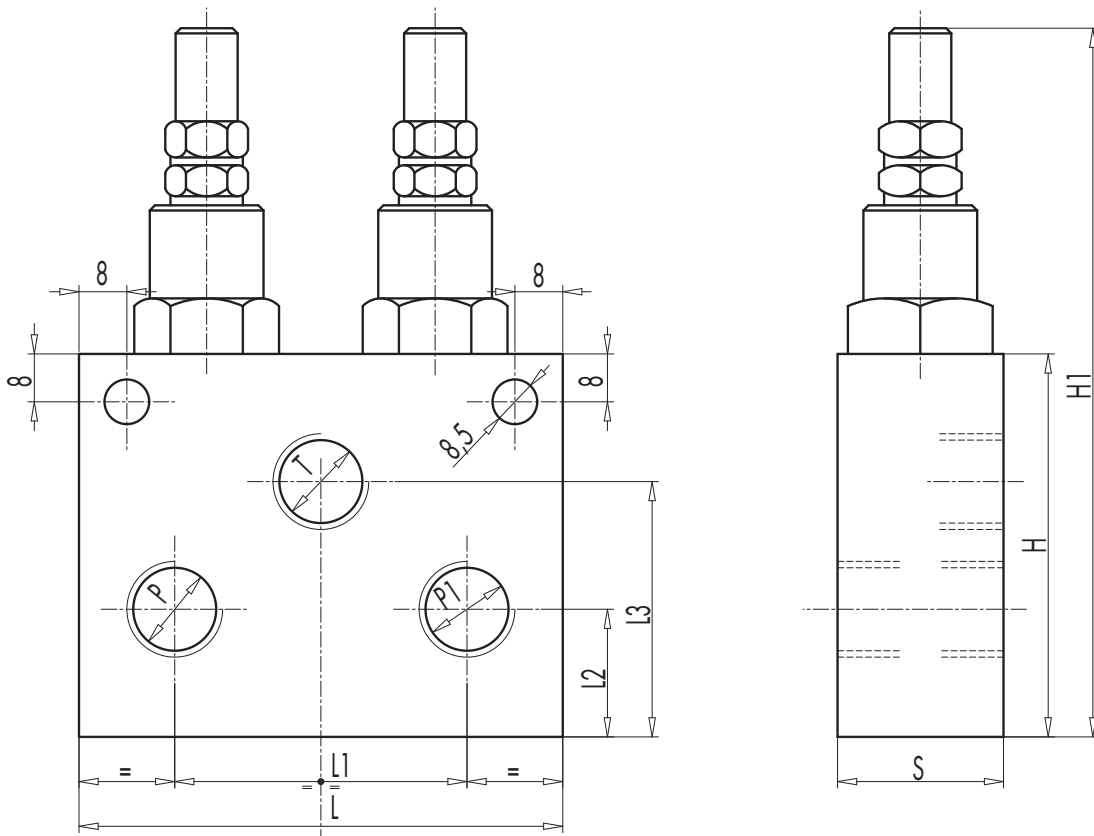
VMPD 3/8"

45

**V0734**

VMPD 1/2"

70



4

CODICE CODE	SIGLA TYPE	P - P1 T	L	L1	L2	L3	H	H1	S	PESO WEIGHT
		GAS	mm	mm	mm	mm	mm	mm	mm	Kg
<b>V0732</b>	VMPD 3/8"	G 3/8"	98	62	24	46	70	132	30	1,508
<b>V0734</b>	VMPD 1/2"	G 1/2"	98	65	24	46	70	132	30	1,482

**MOLLE • SPRINGS**

Campo di taratura Setting range (bar)	Incremento bar per giro Pressure increase (bar/turn) Q = 4 l/min	Taratura standard Standard setting (bar)
10 - 50*	7	30
20 - 100	12	75
10 - 180 STANDARD	30	90
50 - 250	45	130
80 - 300	50	150

\*Per tarature inferiori a 70 Bar: Q = 12 l/min \*For setting less than 70 Bar: Q = 12 l/min

**REGOLAZIONE - ADJUSTEMENT**

CODICE/V • CODE/V	Volantino Handknob
CODICE/PP • CODE/PP	Predisposizione alla piombatura Arranged for sealing cap
CODICE/P • CODE/P	Piombatura Sealing cap